



L'ESSENCIEL

47 LOGEMENTS COLLECTIFS,
COMMERCES, SERVICES &
BUREAUX GRAND PARILLY -
VÉNISSIEUX (69)



MAÎTRISE D'OUVRAGE : Pegasus

Développement

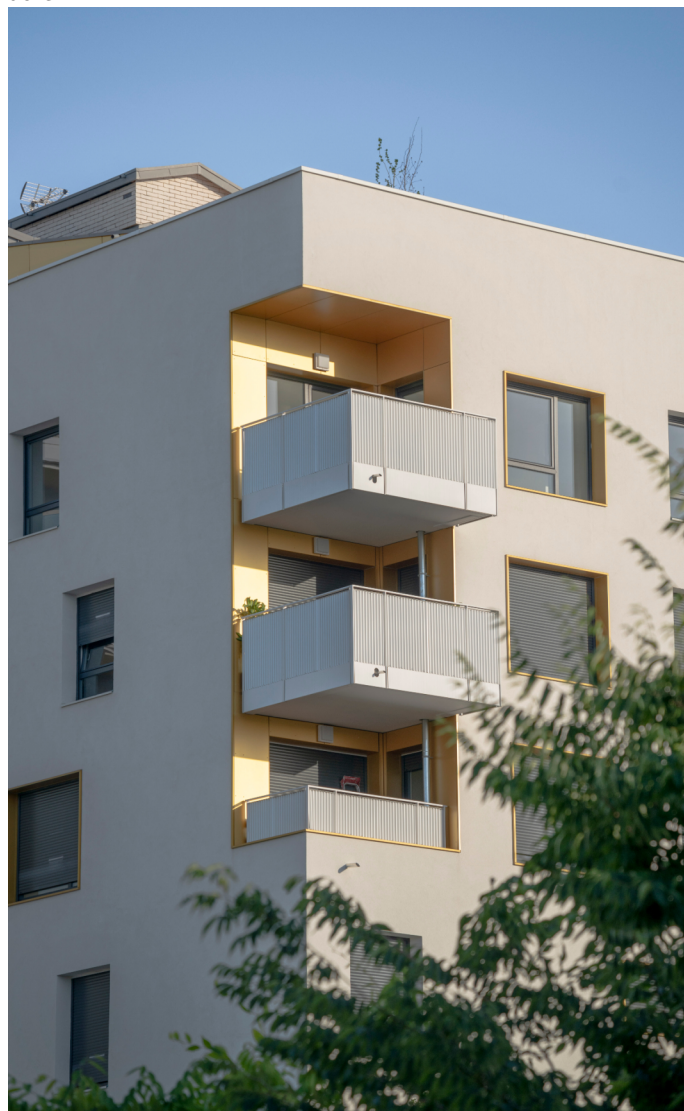
PROGRAMME : 47 logements collectifs en accession et locatif social, commerces, services & bureaux**MISSION** : Conception et suivi architectural**SDP** : 7 552 m² dont 3 289 m² de logements et 4 263 m² de commerces, services et bureaux**MONTANT DE L'OPÉRATION** : 10,9 M€**TYPE DE FINANCEMENT** : Privé**TYPE DE CONTRAT** : Privé**LIVRAISON** : 2021**ASSISTANT À MAÎTRISE D'OUVRAGE** : D2P**DIRECTION D'EXÉCUTION DES TRAVAUX** : D2P**ARCHITECTE** : Atelier Thierry Roche & Associés**ÉCONOMISTE** : LMI Lyon**BET STRUCTURE** : Iliade Ingénierie**BET FLUIDES** : LMI Lyon

Ce projet s'inscrit dans la dynamique d'aménagement urbain durable engagée sur l'ancien site du Puisoz à Vénissieux, désormais nommé Grand Parilly. Au cœur d'un nouveau quartier qui défend la multiplicité des usages, une perméabilité entre sphères publiques et privées, ainsi que le bien-vivre, l'îlot C4 conforte cette volonté : l'enjeu est de regrouper un grand nombre de fonctions dans un ensemble cohérent.

Implanté en limite Est du sillon boisé (colonne vertébrale de Grand Parilly) et en angle de la place centrale (située entre IKEA et Leroy Merlin), l'opération compte 2 bâtiments : s'y mêlent des logements collectifs, des locaux administratifs, des commerces et des équipements d'intérêt collectif tels que la Caisse Primaire d'Assurance Maladie, la Caisse d'Assurance Retraite et de Santé au Travail, une crèche ou encore, un pôle médical.

Cette programmation induit une structuration et une écriture architecturales lisibles. Ainsi, un socle est créé pour recevoir les services accueillant du public, l'accès étant facilité. Il alterne pans vitrés et parties pleines à base de plaquettes en terre cuite sombre : un jeu de rythme se trame alors en façade, entre visibilité des lieux ouverts à tous et intimité des espaces de vie privés ; le vitrage se limitant uniquement aux sas d'entrée pour les parties logements. En contraste avec ce socle, des teintes claires habillent les parties supérieures des bâtiments. Celui abritant exclusivement des bureaux et des services présente une architecture stricte et tramée, animée par une façade aux tons allant du foncé vers le clair, du bas vers le haut. S'agissant du second îlot dédié au logement, le volume minéral blanc revêt des fonds de loggias dorés. Si le front nord est fermé, à l'inverse le front sud est ouvert : cette approche exprime l'organisation interne des appartements basés sur une logique traversante ou à double orientation. Cette disposition permet d'ouvrir les espaces de vie vers la lumière et un jardin. Côté lieu public, les façades, travaillées de façon plus lisse, se composent de baies vitrées variées et de bow-windows, complétées par des garde-corps en tôle ondulée et perforée que l'on retrouve sur l'ensemble du bâti.

En couronne du bâtiment de logements, une terrasse partagée prend la forme d'une toiture habitée. Trois volumes à deux pans se côtoient rappelant un esprit « cabane » : chacun d'eux faisant écho à l'écriture globale du projet associant brique, acier et doré.



Crédits photos : Gael Romier

**ZADIGA-CITÉ, 10 RUE
VUILLERME 69002 LYON****ATELIER ROCHE****+33 4 78 34 02 56
ATELIER@ATELIERTHIERRYROCHE.FR**